

1. Descarrega't el programa SecureW2 des del campus virtual <https://cv.udl.cat/dav/serveiinformatica/Altres/SecureW2-Windows8.zip>

1 Bienvenido al Asistente de Instalación de SecureW2 EAP Suite. Este programa instalará SecureW2 EAP Suite 2.0.4 for Windows en su ordenador. Presione **Seguiente** para continuar.

2 Acuerdo de licencia. Presione Avanzar Página para ver el resto del acuerdo. Presione **Acepto** para aceptar el acuerdo para instalar SecureW2 EAP Suite 2.0.4 for Windows.

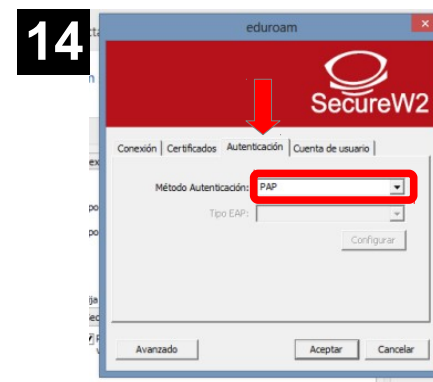
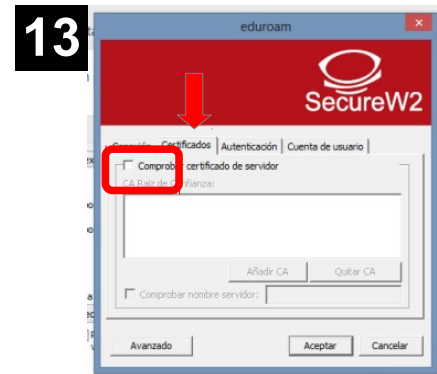
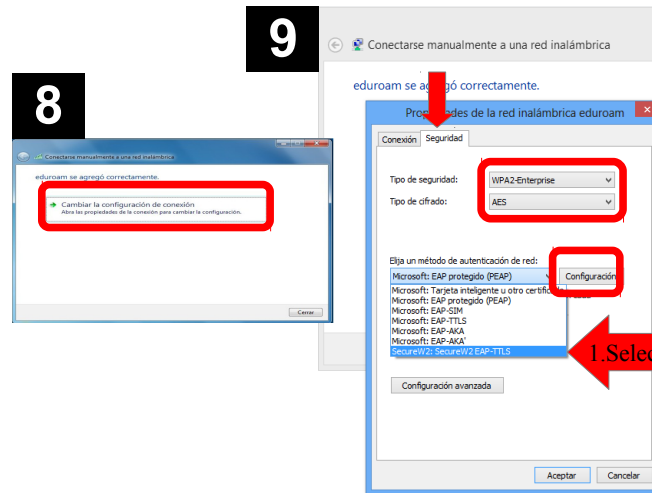
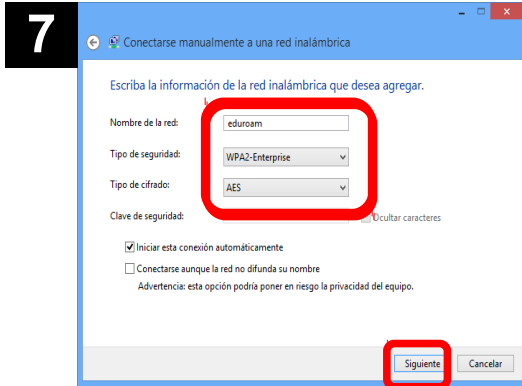
3 Selección de componentes. Marque los componentes que desee instalar y desmarque los componentes que no desee instalar. Presione Instalar para comenzar la instalación. Presione **Instalar**.

4 Completando el Asistente de Instalación de SecureW2 EAP Suite. Su sistema debe ser reiniciado para que pueda completarse la instalación de SecureW2 EAP Suite 2.0.4 for Windows. Presione **Terminar**.

2. Un cop instal·lat el programari SecureW2, cal configurar la connexió sense fils.

5 Centro de redes y recursos compartidos. Ver información básica de la red y configurar conexiones. Ver las redes activas: No está conectado a ninguna red. **3. Seleccionar** Configurar una nueva conexión o red.

6 Ver información básica de la red y configurar conexiones. Ver las redes activas. Elegir una opción de conexión. **1. Boto Dret Ratolí** Conectarse manualmente a una red inalámbrica. **2. Seleccionar** Conectarse manualmente a una red inalámbrica. Presione **Seguiente**.



**usuari@udl.cat i
contrasenya del compte
de correu UdL**